

**РАЗРАБОТКА ПРОЕКТА ВНЕСЕНИЯ ИЗМЕНЕНИЙ В ГЕНЕРАЛЬНЫЙ
ПЛАН БОРОВИКОВСКОГО СЕЛЬСКОГО ПОСЕЛЕНИЯ
КРАСНОСЕЛЬСКОГО МУНИЦИПАЛЬНОГО РАЙОНА
КОСТРОМСКОЙ ОБЛАСТИ**

ПРОЕКТНАЯ ДОКУМЕНТАЦИЯ

МАТЕРИАЛЫ ТЕРРИТОРИАЛЬНОГО ПЛАНИРОВАНИЯ

Инва.№ подл.	Подпись и дата	Взамен инв.№

Изм.	№ док.	Подп.	Дата

г. Кострома, 2021 г.

**Состав проекта внесения изменений в генеральный план
Боровиковского сельского поселения
Часть 1. Положение о территориальном планировании
Часть 2. Карты территориального планирования**

Карта 1. Основной чертёж М 1:20 000

Карта 2. Карта функционального зонирования М 1:20 000

Карта 3. Карта границ территорий и земель М 1:20 000

Карта 4. Карта планируемого размещения объектов местного значения М 1:20 000

Карта 5. Карта развития сетей и объектов транспортной инфраструктуры. М 1:2000

Введение

Проект внесения изменений в генеральный план Боровиковского сельского поселения выполнен на основании задания на проектирование Администрации Красносельского муниципального района

Проект внесения изменений в генеральный план включает:

- утверждаемые материалы – Положение о территориальном планировании и карты территориального планирования;

Проект выполняется в соответствии с требованиями Градостроительного, Земельного, Лесного и Водного кодексов Российской Федерации, Закона Костромской области от 25.05.2007 № 150-4-ЗКО «О документах территориального планирования муниципальных образований Костромской области», других законодательных и нормативных правовых актов Костромской области.

Проект внесения изменений выполнен на основе изучения и анализа материалов последнего генерального плана, а также обосновывающих материалов в его составе, современных тенденций развития поселения, наличия ограничений градостроительного освоения, основных параметров социально-экономического развития.

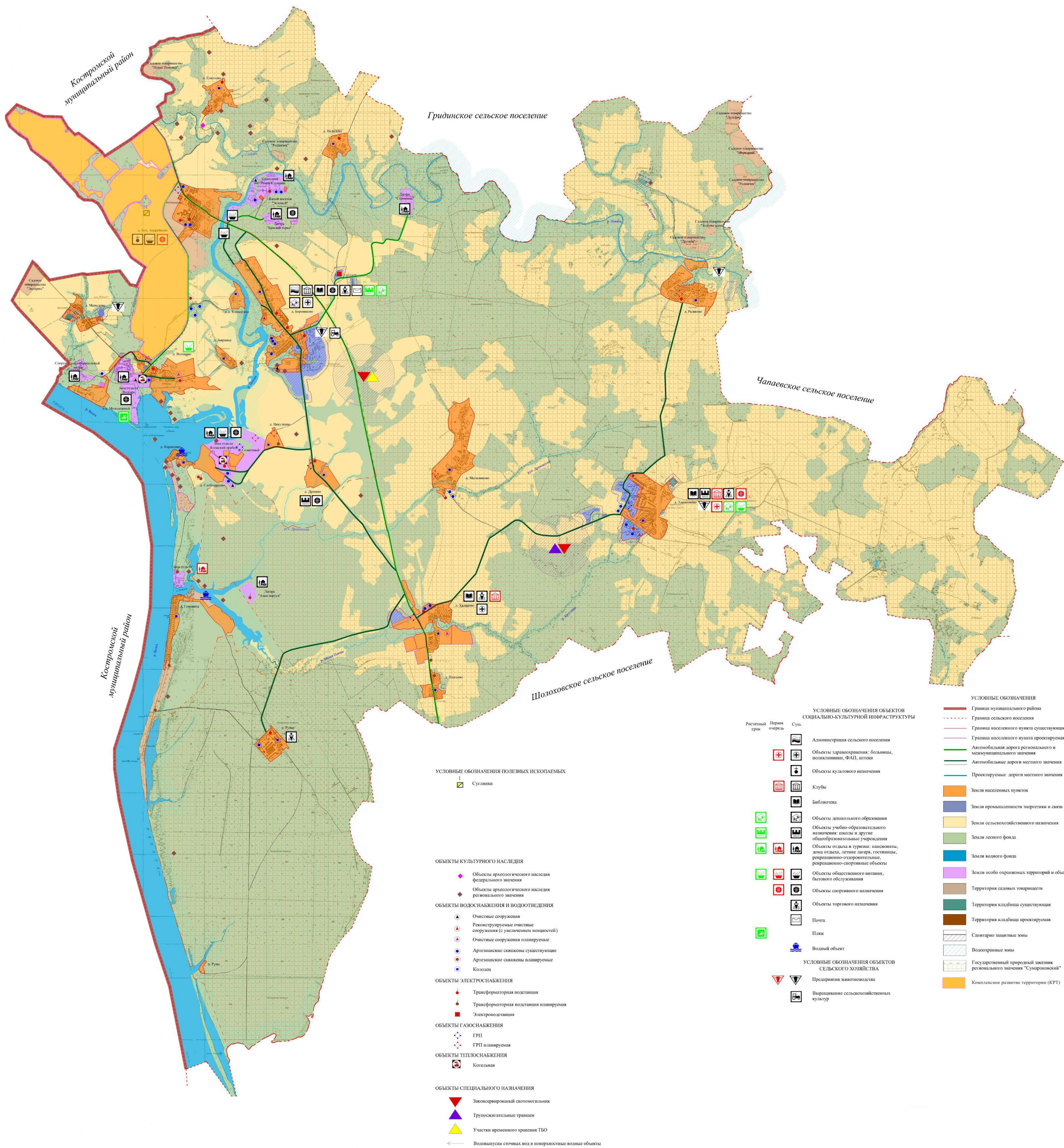
Настоящий проект разрабатывался с целью принятия решений в отношении конкретных участков Боровиковского сельского поселения (согласно задания на разработку проекта).

Проект внесения изменений в генеральный план Боровиковского сельского поселения.

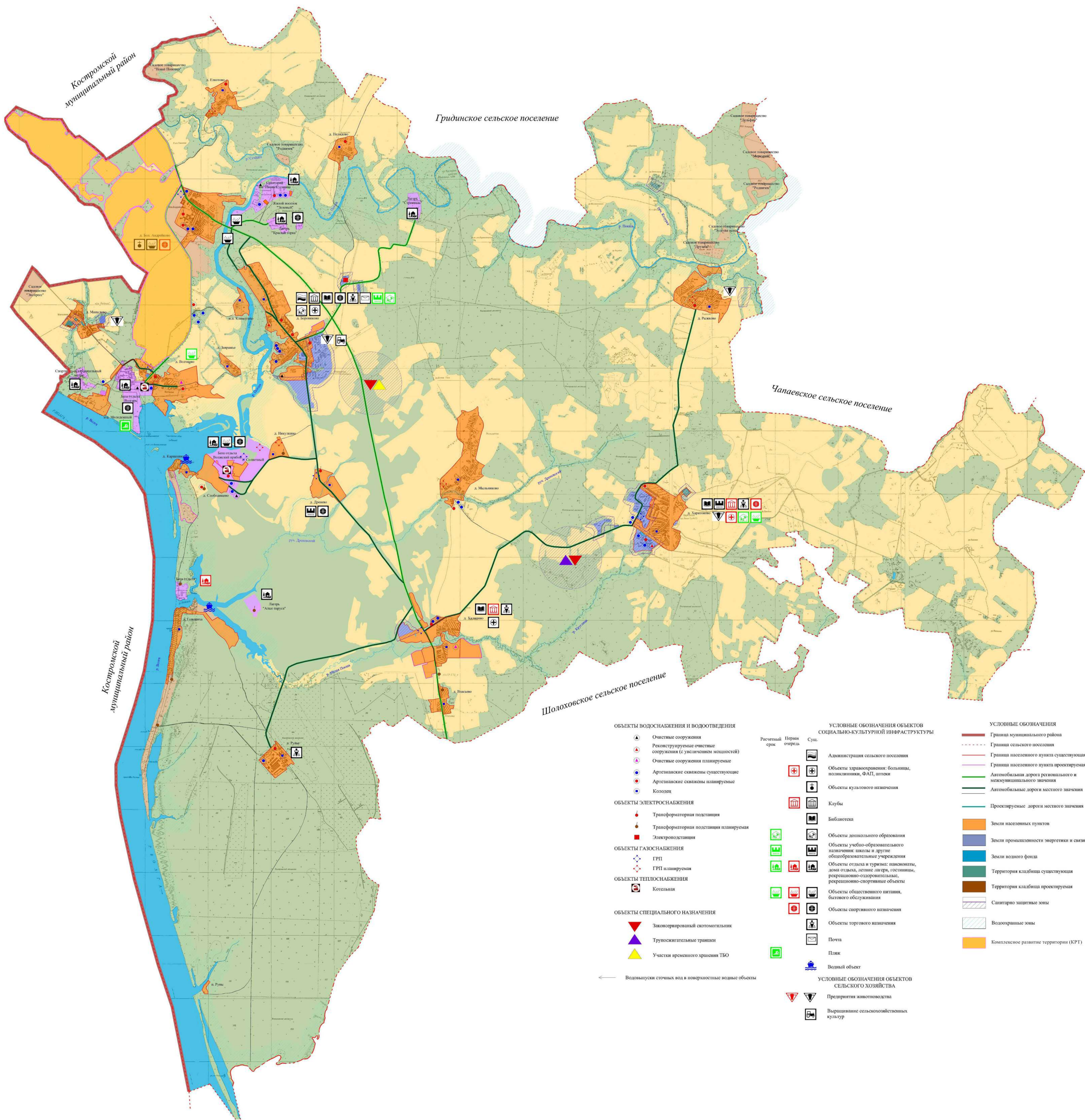
Внесены следующие изменения:

1. Отобрана участок под комплексное развитие территории, площадь участка 3 765 442,67 м².

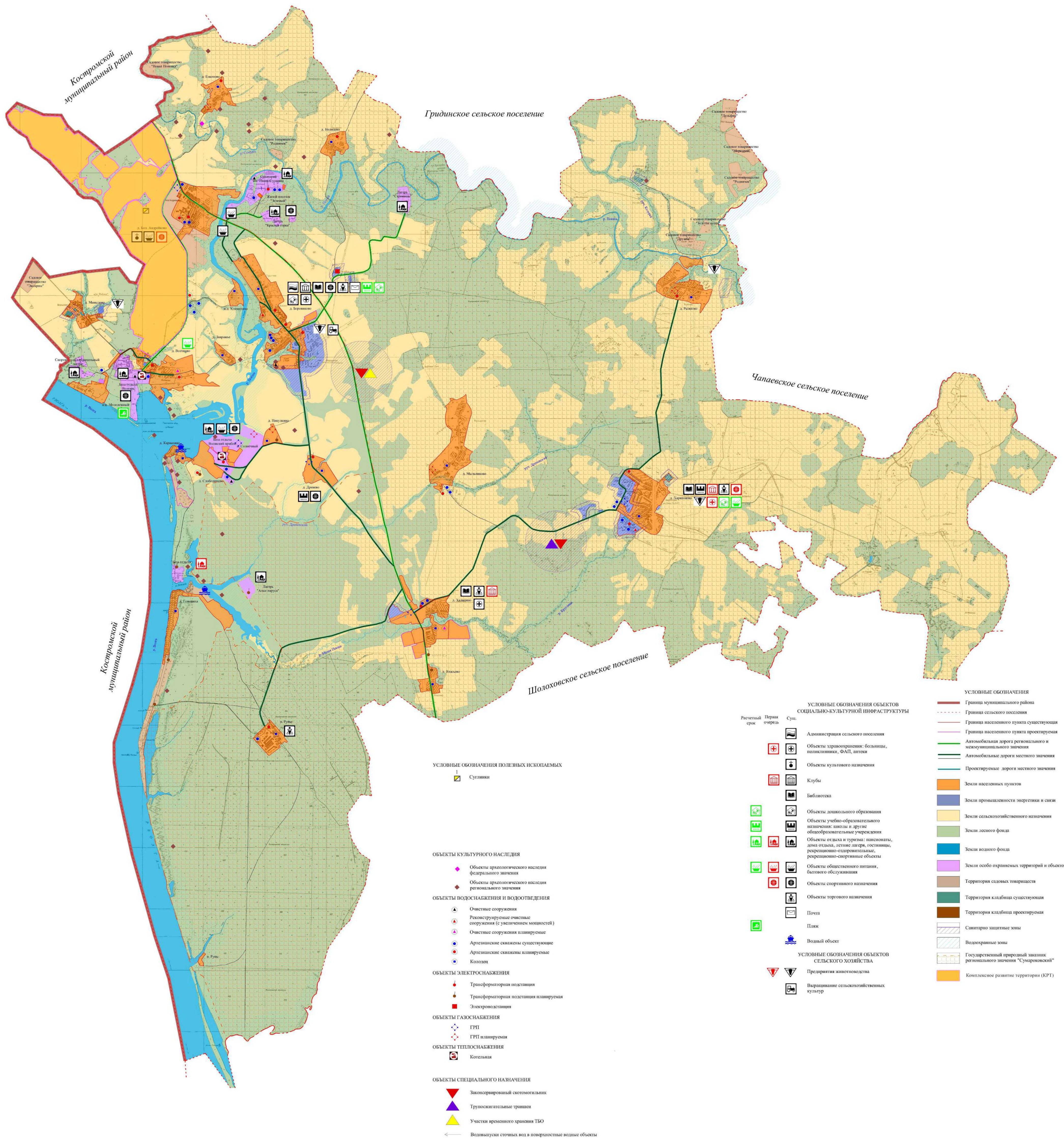
КОСТРОМСКАЯ ОБЛАСТЬ
КРАСНОСЕЛЬСКИЙ МУНИЦИПАЛЬНЫЙ РАЙОН
БОВОРИКОВСКОЕ СЕЛЬСКОЕ ПОСЕЛЕНИЕ
ИЗМЕНЕНИЯ В ГЕНЕРАЛЬНЫЙ ПЛАН
МАТЕРИАЛЫ ТЕРРИТОРИАЛЬНОГО ПЛАНИРОВАНИЯ
ОСНОВНОЙ ЧЕРТЕЖ



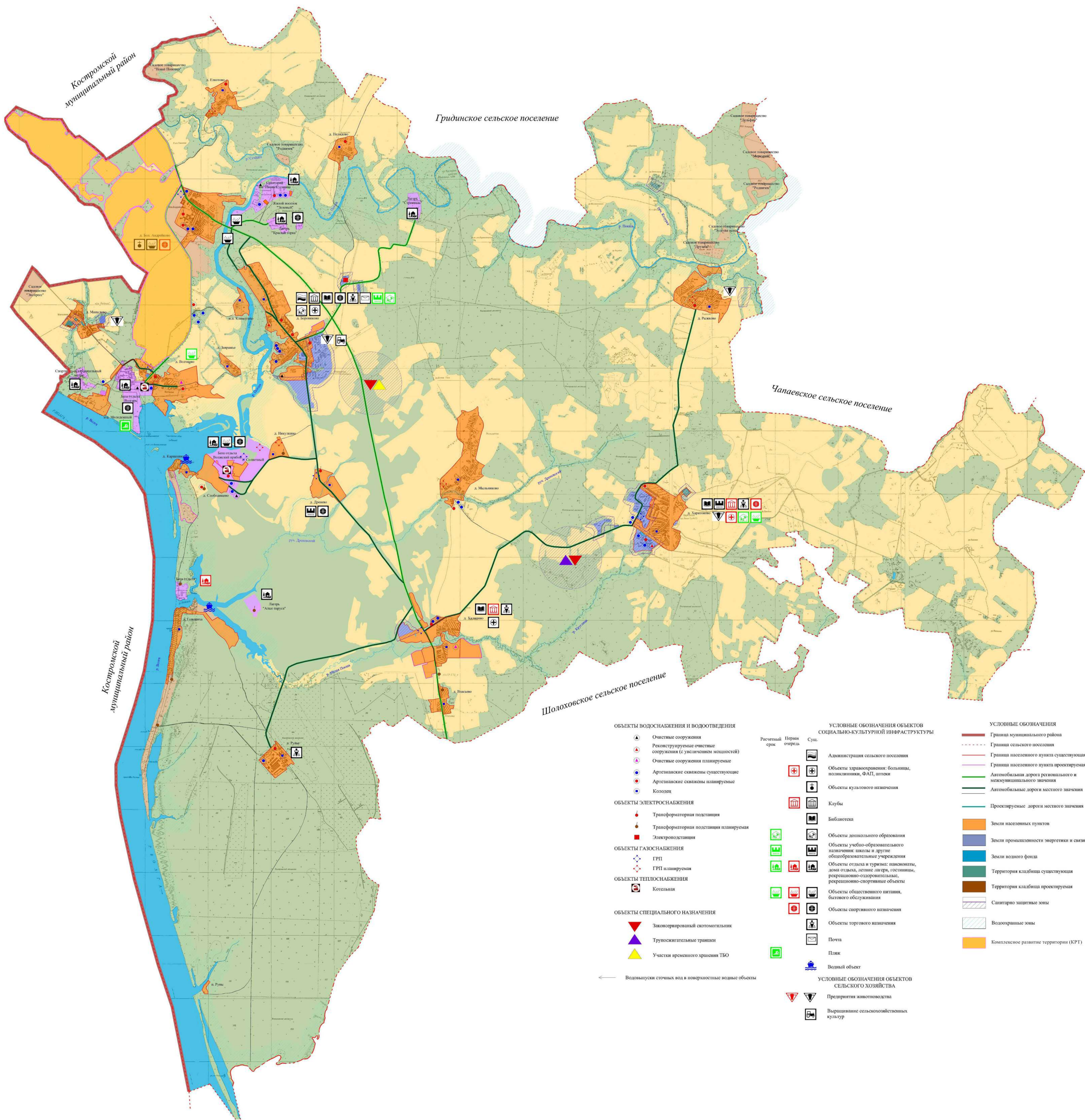
КОСТРОМСКАЯ ОБЛАСТЬ
КРАСНОСЕЛЬСКИЙ МУНИЦИПАЛЬНЫЙ РАЙОН
БОВОРИКОВСКОЕ СЕЛЬСКОЕ ПОСЕЛЕНИЕ
ИЗМЕНЕНИЯ В ГЕНЕРАЛЬНЫЙ ПЛАН
МАТЕРИАЛЫ ТЕРРИТОРИАЛЬНОГО ПЛАНИРОВАНИЯ
СХЕМА ПЛАНИРУЕМОГО РАЗМЕЩЕНИЯ ОБЪЕКТОВ
КАПИТАЛЬНОГО СТРОИТЕЛЬСТВА



КОСТРОМСКАЯ ОБЛАСТЬ
КРАСНОСЕЛЬСКИЙ МУНИЦИПАЛЬНЫЙ РАЙОН
БОРОВИКОВСКОЕ СЕЛЬСКОЕ ПОСЕЛЕНИЕ
ИЗМЕНЕНИЯ В ГЕНЕРАЛЬНЫЙ ПЛАН
МАТЕРИАЛЫ ТЕРРИТОРИАЛЬНОГО ПЛАНИРОВАНИЯ
ФУНКЦИОНАЛЬНОЕ ЗОНИРОВАНИЕ



КОСТРОМСКАЯ ОБЛАСТЬ
КРАСНОСЕЛЬСКИЙ МУНИЦИПАЛЬНЫЙ РАЙОН
БОВОРИКОВСКОЕ СЕЛЬСКОЕ ПОСЕЛЕНИЕ
ИЗМЕНЕНИЯ В ГЕНЕРАЛЬНЫЙ ПЛАН
МАТЕРИАЛЫ ТЕРРИТОРИАЛЬНОГО ПЛАНИРОВАНИЯ
СХЕМА ПЛАНИРУЕМОГО РАЗМЕЩЕНИЯ ОБЪЕКТОВ
КАПИТАЛЬНОГО СТРОИТЕЛЬСТВА



КОСТРОМСКАЯ ОБЛАСТЬ
КРАСНОСЕЛЬСКИЙ МУНИЦИПАЛЬНЫЙ РАЙОН
БОРОВИКОВСКОЕ СЕЛЬСКОЕ ПОСЕЛЕНИЕ

ИЗМЕНЕНИЯ В ГЕНЕРАЛЬНЫЙ ПЛАН
МАТЕРИАЛЫ ТЕРРИТОРИАЛЬНОГО ПЛАНИРОВАНИЯ
СХЕМА РАЗВИТИЯ СЕТЕЙ И ОБЪЕКТОВ ТРАНСПОРТНОЙ
ИНФРАСТРУКТУРЫ

